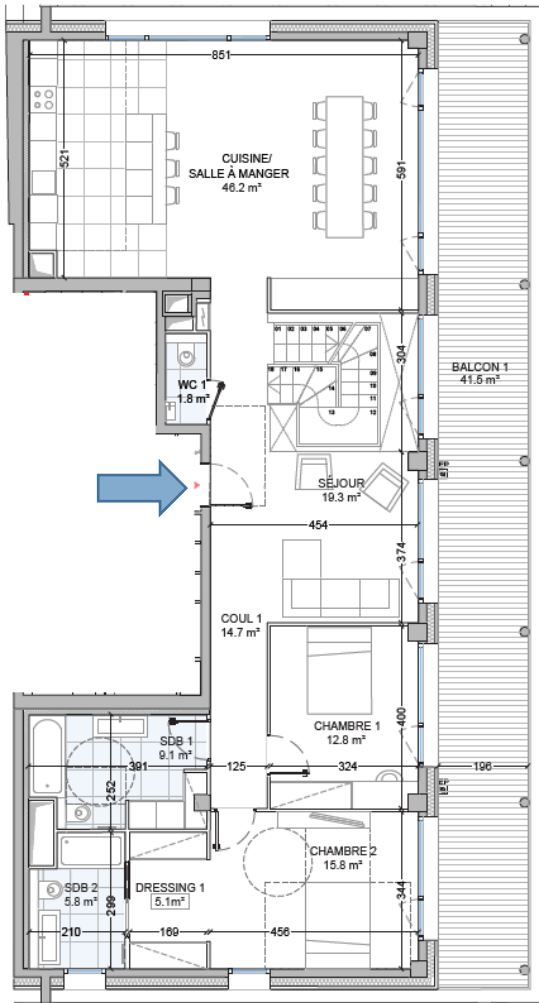


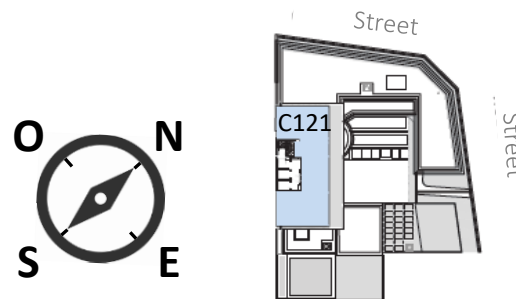
Location	Ref	Type	m2 indoor	m2 outdoor	€	Floor
Paris 15	C121	4 bed penthouse	259.3	83.0	10 500 000	13 & 14

Lower floor plan (13th)



FR	ENG	m <sup>2</sup>
Séjour	Reception room	19.3
Cuisine / Salle à manger	Kitchen / dining area	46.2
Coul 1	Corridor 1	14.7
Chambre 1	Bedroom 1	12.8
Chambre 2	Bedroom 2	15.8
Dressing 1	Walk-in closet 1	5.1
SDB 1	Bathroom	9.1
SDB 2	Bathroom	5.8
WC 1	Guest toilet 1	1.8
Balcon	Terrace	41.5

Ground Plan

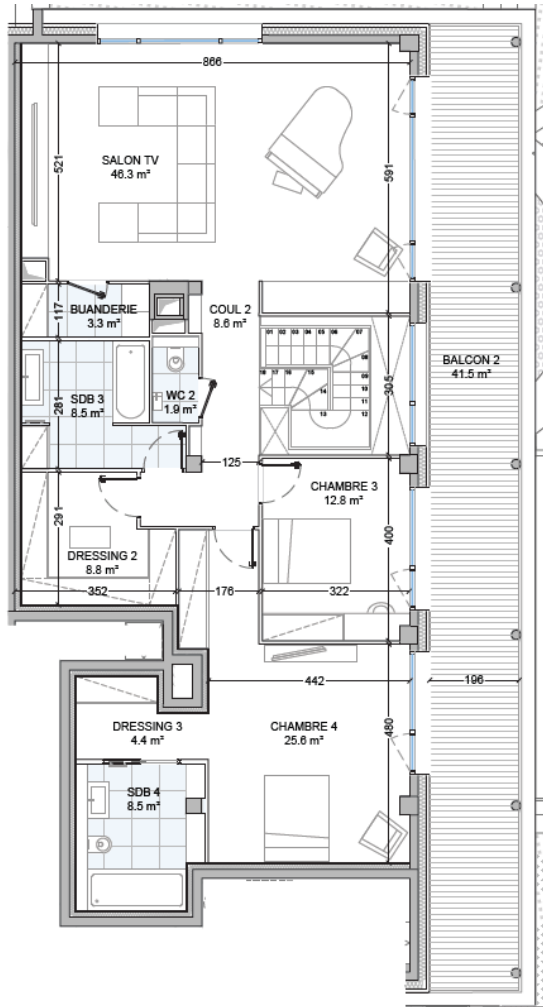


NB: This document illustrates the approximate plan and layout of the apartment. Surface areas are estimates. Final surface areas may vary in order to comply with technical and regulatory requirements. Minimum available headroom below girders, suspended ceilings, conduits or other features of this repurposed industrial building is not shown but cannot be less than 2.00m. Kitchen equipment and units/furniture are not included and are shown for the purposes of illustration only.



NB: Le présent document exprime la figure et les dispositions générales de l'appartement. Les surfaces sont approximatives. Des variations peuvent intervenir en fonction de contraintes techniques et/ou réglementaires de la réalisation, tant en ce qui concerne les dimensions libres que l'équipement. Les retombées de poutres, faux-plafonds, soffites, canalisations, ne sont pas figurées et peuvent être modifiées pour des raisons techniques. La hauteur sous soffites, faux-plafonds et retombées de poutres ne saurait être inférieure à 2.00m. Les éléments de mobiliers de cuisine et les implantations des équipements électriques sont présentes à titre indicatif.

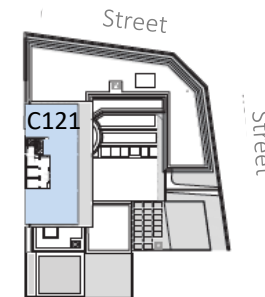
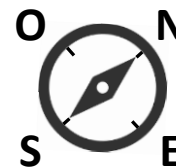
Location	Ref	Type	m2 indoor	m2 outdoor	€	Floor
Paris 15	C121	4 bed penthouse	259.3	83.0	10 500 000	13 & 14



Upper floor plan (14th)

FR	ENG	m <sup>2</sup>
Salon TV	Living / viewing room	46.3
Buanderie	Utility room	3.3
Coul 2	Corridor 2	8.6
Chambre 3	Bedroom 3	12.8
Dressing 2	Walk-in closet 2	8.8
SDB 3	Bathroom 3	8.5
WC 2	Guest toilet 2	1.9
Chambre 4	Bedroom 4 (Master)	25.6
Dressing 3	Walk-in closet 3	4.4
SDB 4	Bathroom 4	8.5
Balcon	Terrace	41.5

Ground Plan



NB: This document illustrates the approximate plan and layout of the apartment. Surface areas are estimates. Final surface areas may vary in order to comply with technical and regulatory requirements. Minimum available headroom below girders, suspended ceilings, conduits or other features of this repurposed industrial building is not shown but cannot be less than 2.00m. Kitchen equipment and units/furniture are not included and are shown for the purposes of illustration only.



NB: Le présent document exprime la figure et les dispositions générales de l'appartement. Les surfaces sont approximatives. Des variations peuvent intervenir en fonction de contraintes techniques et/ou réglementaires de la réalisation, tant en ce qui concerne les dimensions libres que l'équipement. Les retombées de poutres, faux-plafonds, soffites, canalisations, ne sont pas figurées et peuvent être modifiées pour des raisons techniques. La hauteur sous soffites, faux-plafonds et retombées de poutres ne saurait être inférieure à 2.00m. Les éléments de mobiliers de cuisine et les implantations des équipements électriques sont présentes à titre indicatif.